

● È una grande firma quella sul progetto di Cà San Felice, struttura di assistenza in provincia di Modena che Mario Cucinella Architects declina riprendendo alcuni archetipi delle architetture agricole tradizionali. Segni e volumi classici, che rimandano chiaramente anche al concetto di casa e quindi di accoglienza, caratterizzano il complesso composto da quattro volumi accorpati e compenetranti che può accogliere fino a 22 ospiti in una suddivisione su due livelli. In cui l'elemento della contemporaneità è affidato al sistema di facciata in legno-alluminio Unitherm di Uniform, che scandisce i prospetti con un disegno a moduli verticali sfalsati. La struttura portante degli edifici è in X-LAM, completata con sistemi di costruzione a secco che hanno permesso da un lato di ridurre notevolmente i tempi di realizzazione, dall'altro di raggiungere un elevato coefficiente di isolamento.

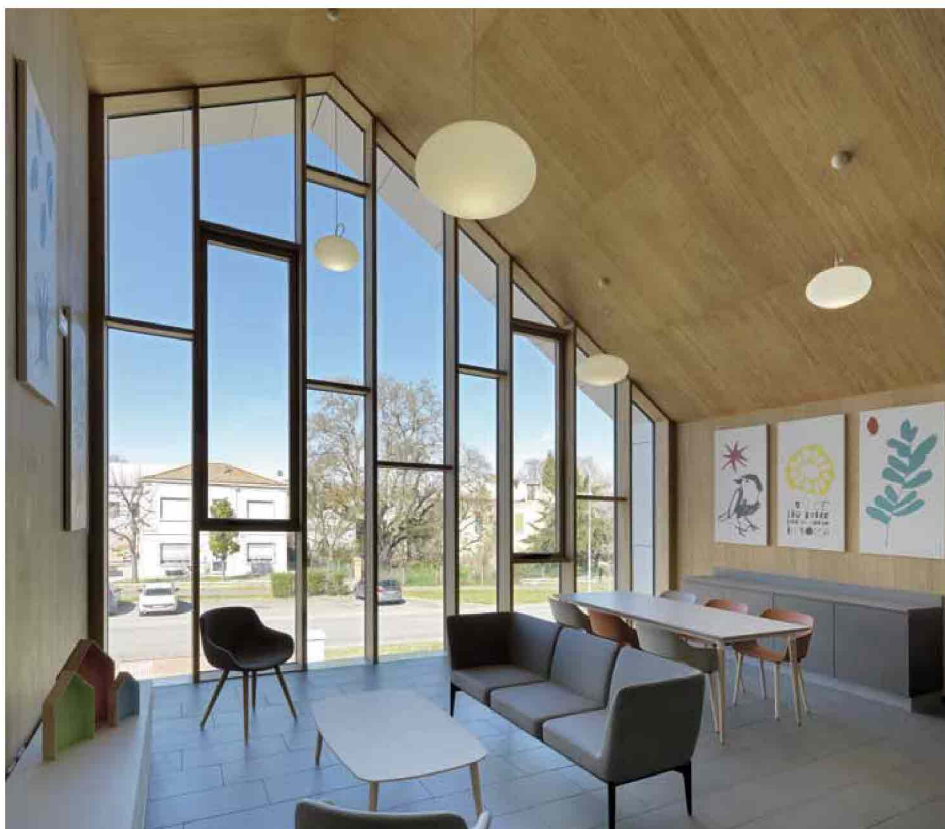


High-Tech Skin

Il sistema Unitherm in legno-alluminio di Uniform è fra i protagonisti del centro Cà San Felice progettato da Mario Cucinella Architects

txt Agnese Lonergan - ph Daniele Domenicali





L'involucro è una pelle continua in lastre ceramiche, che avvolge sia le superfici verticali sia la copertura senza soluzione di continuità e garantisce un comfort elevato in tutti gli ambienti. La sua compattezza, la schermatura delle piante e la ventilazione naturale in combinazione con l'impiego di sistemi impiantistici ad alta efficienza alimentati dalla rete di teleriscaldamento hanno guadagnato a Cà San Felice la classe A di certificazione energetica. Le ampie vetrate aperte nell'involucro dei volumi permettono di instaurare un rapporto diretto tra interno e esterno, esplicitando anche attraverso la continuità visiva il concept di un progetto che vuole definire uno spazio esperienziale senza limiti. Protagonista il sistema Unitherm, composto da una struttura in rovere lamellare con taglio termico in Pvc e finiture esterne in alluminio, una combinazione che permette di sfruttare al meglio le caratteristiche dei materiali. Nell'accoppiamento tra la struttura in legno e il profilo base in alluminio è prevista una guarnizione in gomma EPDM per evitare il contatto diretto tra i due materiali, mentre il taglio termico è ottenuto mediante l'interposizione di un listello in Pvc a bassa conducibilità termica fra il profilo base in alluminio e il profilo esterno di fissaggio degli elementi di tamponamento. Grazie a queste caratteristiche Unitherm ha permesso di soddisfare al meglio le esigenze dei progettisti, assicurando permeabilità e prestazioni in linea con gli obiettivi energetici della struttura. ●

www.uniform.it